

Электронная документация

## СВЕТОДИОДНЫЕ ЛЕНТЫ

Лента RT 2-5000 24V Cool 8K 3x

### ОПИСАНИЕ

- Поставка под заказ от 500 м. Гибкая лента LUX, светодиоды SMD 2835, 168 шт/м (840 шт на 5м), белая плата 10 мм, скотч 3М.
- Цвет ХОЛОДНЫЙ 7700-9600К.
- Питание 24V, мощность 17 Вт/м (85 Вт на 5м), угол 120°, цветопередача CRI>85.
- Размеры 5000x10x1.5мм.
- Мин.отрезок 41.67мм, 7 светодиодов.
- Цена за 1м.

### ПРИМЕНЕНИЕ

- Светодиодная лента LUX шириной 10 мм и мощностью 17 Вт/м.
- Светодиоды SMD 2835 (168 шт/м) белого холодного цвета свечения (7700-9600 К).
- Напряжение питания 24 В.
- Минимальный отрезок 41.67 мм (7 светодиодов).
- Для декоративной подсветки интерьеров, потолочных ниш, рабочих зон кухни, мебели.
- Подсветка рекламных конструкций и витрин.



17 Вт/м



24 В



168



IP20

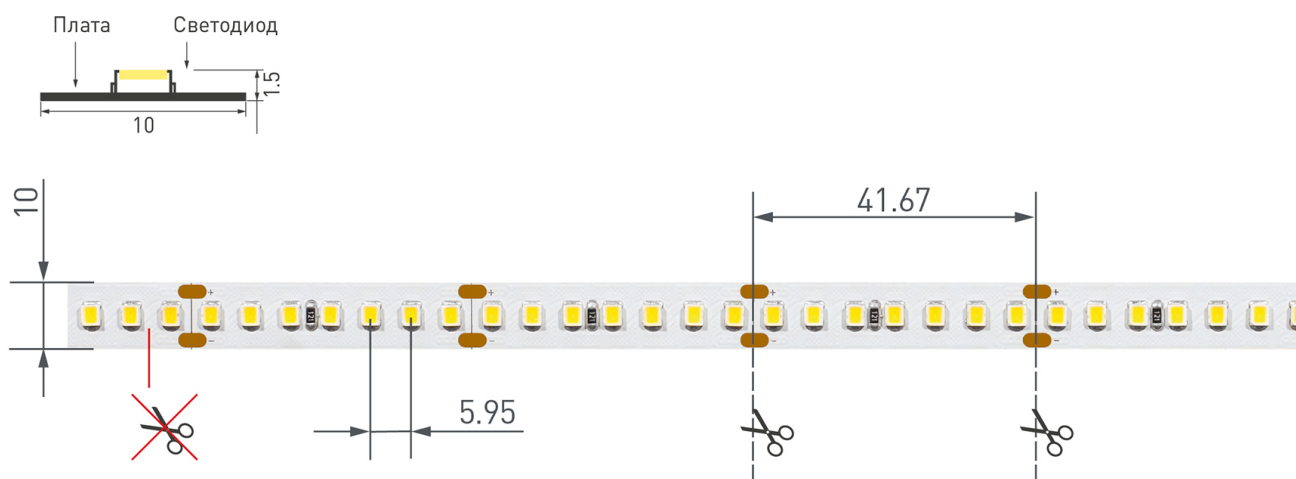


10 мм

### ПАРАМЕТРЫ

Артикул	<b>019092</b>	
Модель	<b>Лента RT 2-5000 24V Cool 8K 3x (2835, 840 LED, LUX)</b>	
	<b>для 1 м</b>	<b>для 5 м</b>
Степень пылевлагозащиты	<b>IP20</b>	
Тип светодиода	<b>SMD 2835</b>	
Кол-во светодиодов	<b>168 шт</b>	<b>840 шт</b>
Минимальный отрезок	<b>41.67 мм (7 светодиодов)</b>	
Гарантия	<b>5 лет</b>	
<b>ОПТИЧЕСКИЕ</b>		
Цвет свечения	<b>Cool   Холодный 8000 К</b> <input checked="" type="radio"/>	
Индекс цветопередачи, CRI	<b>&gt;85</b>	
Угол излучения	<b>120°</b>	
Световой поток	<b>2120 лм</b>	<b>10600 лм</b>
<b>ЭЛЕКТРИЧЕСКИЕ</b>		
Напряжение питания	<b>DC 24 В</b>	
Максимальная мощность	<b>17 Вт</b>	<b>85 Вт</b>
Потребляемый ток	<b>0.71 А</b>	<b>3.54 А</b>
<b>ЛОГИСТИЧЕСКИЕ</b>		
Длина	<b>5000 мм</b>	
Ширина	<b>10 мм</b>	
Высота	<b>1.5 мм</b>	
Вес упаковки	<b>162 г, катушка 5 м</b>	
<b>КЛИМАТИЧЕСКИЕ УСЛОВИЯ</b>		
Диапазон рабочих температур	<b>-30... +45 °С</b>	

## КОНСТРУКТИВНЫЙ ЧЕРТЕЖ

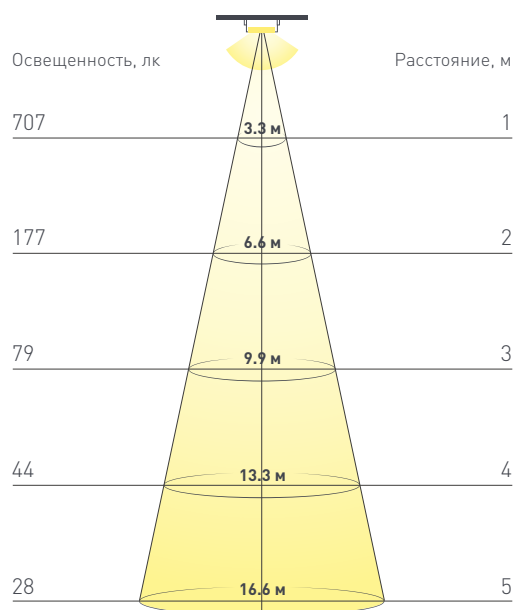


Не допускается резать ленту в необозначенном месте.

Ленту можно резать только в обозначенных местах по линии между контактными площадками для пайки.

## ФОТОМЕТРИЯ

### ДИАГРАММА ОСВЕЩЕННОСТИ



### КСС (КРИВАЯ СИЛЫ СВЕТА)



## РЕКОМЕНДАЦИИ ПО ПОДКЛЮЧЕНИЮ И УСТАНОВКЕ

Максимальная длина подключения ленты – 5 м (1 катушка).

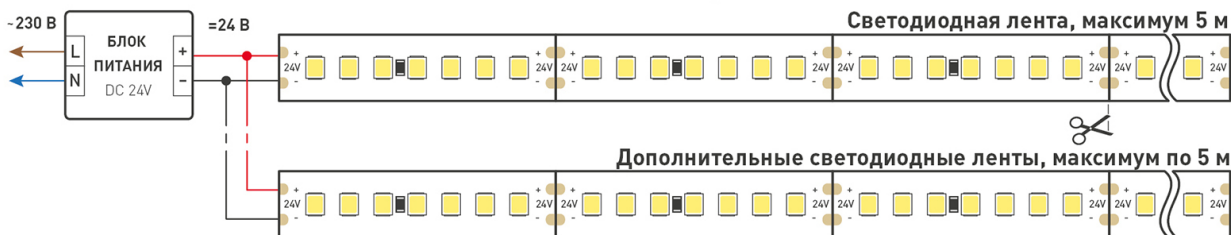


Схема 1. Подключение нескольких светодиодных лент с одной стороны.

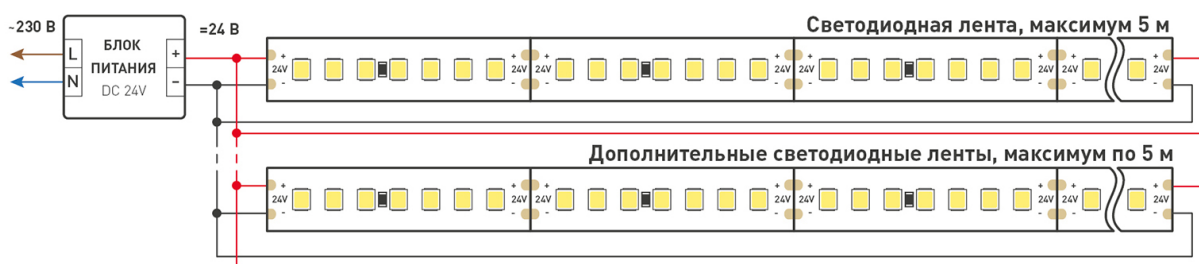


Схема 2. Подключение нескольких светодиодных лент с двух сторон.

Рекомендуется использовать для обеспечения равномерного свечения ленты по всей длине.

## КАК СГИБАТЬ ЛЕНТУ

**Правильный изгиб ленты.** Минимальный радиус изгиба указан в инструкции к ленте.



### Внимание!

Ленту нельзя изгибать в горизонтальной плоскости, перекручивать, растягивать, изламывать или сгибать под прямым углом. Не допускается подвешивать к ленте любые предметы или грузы.



Не складывать



Не скручивать



Не сгибать под прямым углом



Не перекручивать

## СОПУТСТВУЮЩИЕ ТОВАРЫ

Приобретаются отдельно



### Артикул 028789

Источник напряжения с гальванической развязкой для светодиодных изделий. Входное напряжение 200-240 VAC. Выходные параметры: 24 В, 6.25 А, 150 Вт. Встроенный PFC >0.5. Герметичный алюминиевый корпус IP 67. Рабочая ...



### Артикул 028085

Источник напряжения с гальванической развязкой для светодиодных изделий. Входное напряжение 220-240 VAC. Выходные параметры: 24 В, 5 А, 120 Вт. Встроенный PFC >0.95. Герметичный алюминиевый корпус IP 67. Рабочая ...



### Артикул 026170(1)

Источник напряжения с гальванической развязкой для светодиодных изделий. Входное напряжение 200-240 VAC. Выходные параметры: 24 В, 5 А, 120 Вт. Встроенный PFC >0.5. Негерметичный алюминиевый сетчатый корпус IP 20.



### Артикул 026404(1)

Источник напряжения с гальванической развязкой для светодиодных изделий. Входное напряжение 220-240 VAC. Выходные параметры: 24 В, 6.25 А, 150 Вт. Встроенный PFC >0.9. Негерметичный пластиковый корпус IP 20. Габаритные ...



### Артикул 022172(1)

Источник напряжения с гальванической развязкой для светодиодных изделий. Входное напряжение 200-240 VAC. Выходные параметры: 24 В, 6.25 А, 150 Вт. Встроенный PFC >0.95. Негерметичный пластиковый корпус IP 20. Габаритные размеры ...



### Артикул 026820(1)

Источник напряжения с гальванической развязкой для светодиодных изделий. Входное напряжение 220-240 VAC. Выходные параметры: 24 В, 6.25 А, 150 Вт. Встроенный PFC >0.9. Негерметичный пластиковый корпус IP 20. Габаритные ...



### Артикул 025480

Источник напряжения с гальванической развязкой для светодиодных изделий. Входное напряжение 220-240 VAC. Выходные параметры: 24 В, 6.25 А, 150 Вт. Встроенный PFC >0.95. Негерметичный алюминиевый корпус IP 20. Габаритные размеры ...



### Артикул 032626

Источник напряжения с гальванической развязкой для светодиодных изделий. Входное напряжение 220-240 VAC. Выходные параметры: 24 В, 6.25 А, 150 Вт. Встроенный PFC >0.9. Тонкий пластиковый корпус IP 20. Габаритные размеры длина 350 мм, ...



### Артикул 031935

Кнопочный радиопульт с сенсорным кольцом 2.4 ГГц черного цвета для управления одноцветным (DIM) источником света. 8 зон управления, 4 слота памяти пользовательских настроек, управление яркостью с помощью сенсорного кольца. Питание ...



### Артикул 025030

Кнопочный радиопульт с сенсорным кольцом 2.4 ГГц черного цвета для управления одноцветным (DIM) источником света. 4 зоны управления, 3 слота памяти пользовательских настроек, управление яркостью с помощью сенсорного кольца. Питание ...



### Артикул 023029

Кнопочный радиопульт 2.4 ГГц черного цвета для управления одноцветным (DIM) источником света. 8 зон управления, управление яркостью с помощью кнопки. Питание 3VDC (CR2032). Габариты 135x40x11 мм. Управляет контроллерами и панелями ...



### Артикул 023032

Кнопочный радиопульт с сенсорным кольцом 2.4 ГГц белого цвета для управления одноцветным (DIM) источником света. 1 зона управления, управление яркостью с помощью сенсорного кольца. Питание 3VDC (CR2032). Габариты ...

## СОПУТСТВУЮЩИЕ ТОВАРЫ

Приобретаются отдельно



### Артикул 027102

Встраиваемая роторная стеклянная панель 2.4 ГГц, цвет чёрный. Для управления одноцветными источниками света (ШИМ). Управление яркостью с помощью роторного регулятора. Работает в режиме master/slave и может ...



### Артикул 034774

Встраиваемая сенсорная стеклянная панель 2.4 ГГц, цвет белый. Для управления одноцветными источниками света (ШИМ). Управление яркостью с помощью сенсорного кольца. Работает в режиме master/slave и может выполнять функцию ...



### Артикул 034780

Встраиваемая сенсорная стеклянная панель 2.4 ГГц, цвет чёрный. Для управления одноцветными источниками света (ШИМ). Управление яркостью с помощью сенсорной полосы. Работает в режиме master/slave и может выполнять функцию ...



### Артикул 031622

Накладная кнопочная миниатюрная панель 2.4 ГГц, цвет серебро. Материал - пластик. Для управления одноцветными источниками света (ШИМ), 1 зона управления. Питание/рабочее напряжение 3V от батареи CR2032. Габариты 43x43x17 мм. Панель ...



### Артикул 029921

Настольная роторная стеклянная панель 2.4 ГГц, цвет чёрный. Для управления одноцветными источниками света (ШИМ). Управление яркостью с помощью роторного регулятора. Питание/рабочее напряжение 3VDC от батарейки ...



### Артикул 032945

Накладная роторная панель 2.4 ГГц, цвет белый. Материал - стекло/пластик. Для управления одноцветными источниками света (ШИМ). Управление яркостью с помощью роторного вращателя. Питание/рабочее напряжение 3VDC от ...



### Артикул 033753

Встраиваемая роторная панель 2.4 ГГц, цвет чёрный. Материал - стекло/пластик. Для управления одноцветными источниками света (ШИМ). Управление яркостью с помощью роторного вращателя. Питание/рабочее напряжение 3VDC от ...



### Артикул 028300

Накладная кнопочная панель 2.4 ГГц, цвет белый. Материал - пластик. Для управления одноцветными источниками света, 1 зона управления. Питание/рабочее напряжение 3VDC от батарейки CR2032. Габариты 86x86x14 мм.



### Артикул 032984

Накладная кнопочная панель 2.4 ГГц, цвет белый. Материал - стекло. Для управления одноцветными источниками света, 2 зоны управления. Питание/рабочее напряжение 3VDC от батарейки CR2032. Габариты 86x86x15 мм.



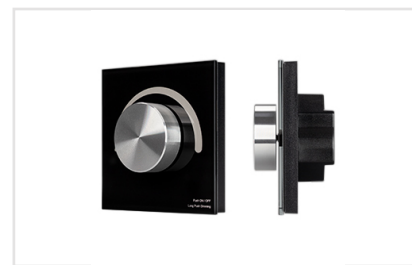
### Артикул 028129

Встраиваемая сенсорная стеклянная панель 2.4 ГГц, цвет чёрный. Для управления яркостью с помощью сенсорной полосы. Питание/рабочее напряжение AC 85-265V. 4 зоны управления, память 4 сцен. Функция управления DMX512 ...



### Артикул 028398

Встраиваемая сенсорная панель 2.4 ГГц, цвет белый. Итальянский стандарт. Материал - стекло. Для управления одноцветными источниками света (ШИМ), 4 зоны управления. Функция управления DMX512 ...



### Артикул 028425

Встраиваемая роторная стеклянная панель 2.4 ГГц, цвет чёрный. Для управления яркостью с помощью роторного вращателя. Питание/рабочее напряжение 230VDC, 1 зона управления. Функция управления DMX512 устройствами. Габариты 86x86x49 мм. Панель ...

## СОПУТСТВУЮЩИЕ ТОВАРЫ

Приобретаются отдельно



### Артикул 031612

Диммер для монохромной светодиодной ленты (ШИМ). Управление с помощью потенциометра, изменяемая частота ШИМ [250Hz-8KHz], выбор типа диммирования [линейное либо логарифмическое]. Питание/рабочее ...



### Артикул 029926

Кнопочный радиопульт с сенсорным кольцом 2.4 ГГц черного цвета для управления DIM и MIX источниками света. 4 зоны управления. Питание 3VDC (AAA\*2). Габариты 150x40x20мм. В комплекте настенное крепление.



### Артикул 029929

Роторный радиопульт серебристого цвета для управления одноцветными источниками света. 1 зона управления. Питание 3VDC (AAA\*2). Габариты 60x60x35мм. В комплекте магнитное крепление.



### Артикул 027150

Диммер (овальный черный радиопульт с 5 кнопками и сенсорным кольцом). Управление яркостью с помощью сенсор. кольца, 12-24V, 300-600W, 25A/канал, 1 канал. Габариты диммера 127x41x32 мм, габариты пульта 114x56x23 мм.



### Артикул 027156

Диммер (овальный черный радиопульт с 5 кнопками и сенсорным кольцом). Управление яркостью с помощью сенсор. кольца, 12-24V, 360-720W, 10A/канал, 3 параллельных канала. Габариты диммера 91x70x24 мм, габариты пульта ...



### Артикул 027143

Кнопочный радиопульт 433.92MHz черного цвета для управления одноцветными источниками света. 1 зона управления. Питание 3VDC (AAA\*2). Габариты 150x40x20мм. Совместим с контроллером 027138.



### Артикул 027146

Сенсорный радиопульт 433.92MHz черного цвета для управления одноцветными источниками света. 1 зона управления. Питание 4.5VDC (AAA\*3). Габариты 113x55x22мм. Совместим с контроллером 027138.



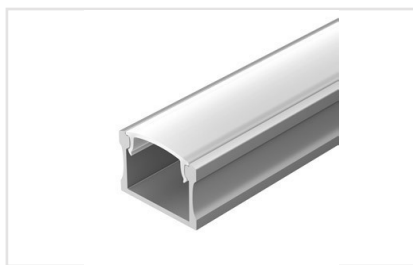
### Артикул 012091

Алюминиевый профиль, встраиваемый в пол. Высокопрочный алюминий (неанодированный). Герметизация до IP67. Может использоваться как внутри помещений, так и снаружи (степень защиты IK10). Габаритные размеры (LxWxH): 2000x26x26 мм.



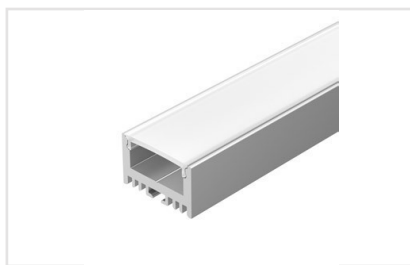
### Артикул 024197

Поставка под заказ от 1 компл. Комплект с экраном. Алюминиевый анодированный профиль для светодиодных лент и линеек. Габаритные размеры (LxWxH): 2000x20x25 мм. Ширина площадки для ленты 13,1 мм. Светопропускание ...



### Артикул 014848

Комплект с экраном. Алюминиевый анодированный профиль для светодиодных лент и линеек. Габаритные размеры (LxWxH): 2000x22,6x15,6 мм. Ширина площадки для ленты 18 мм. Аксессуары приобретаются отдельно. Цена за комплект.



### Артикул 018674

Алюминиевый анодированный подвесной профиль для светодиодных лент и линеек. Габаритные размеры (LxWxH): 2000x26x16 мм. Ширина площадки для ленты 20 мм. Экраны, заглушки и другие аксессуары приобретаются отдельно. Цена за 1 метр.



### Артикул 016186

Алюминиевый анодированный встраиваемый профиль для светодиодных лент и линеек. Габаритные размеры (LxWxH): 2000x30,5x10 мм. Паз для установки 23,5мм. Ширина площадки для ленты 19 мм. Экраны, заглушки и другие аксессуары ...

## СОПУТСТВУЮЩИЕ ТОВАРЫ

Приобретаются отдельно



### Артикул 018816

Алюминиевый анодированный накладной профиль для светодиодных лент и линеек. Габаритные размеры (L×W×H): 2000×24,5×15,5 мм. Ширина площадки для ленты 20 мм. Экраны, заглушки и другие аксессуары приобретаются отдельно. Цена ...

## АКСЕССУАРЫ

Приобретаются отдельно



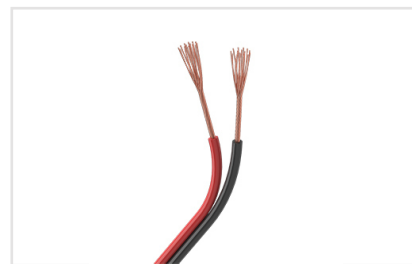
### Артикул 023947

Одиночный коннектор с проводом 15см для подключения питания к открытым светодиодным одноцветным лентам (5060, 5730) шириной 10мм. Максимальный допустимый ток 3А, напряжение до 50 В.



### Артикул 023946

Одиночный коннектор (без провода) для соединения 2-х отрезков открытых светодиодных одноцветных лент (5060, 5730) шириной 10мм. Материал - пластик.



### Артикул 026349

Шлейф для питания и управления одноцветными светодиодными лентами. 2 проводника, калибр проводника 20AWG, сечение проводника 0.



# УПАКОВКА

